



Catalogue pièces détachées

2025



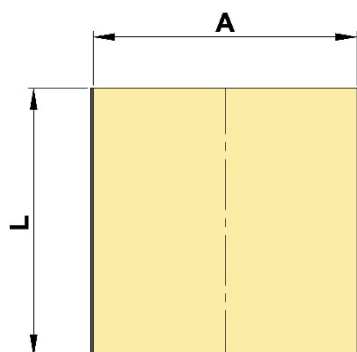
Table des matières

REHAUSSE POLYESTER DROITE.....	3
REHAUSSE POLYESTER A EMBOITER	4
REHAUSSE POLYESTER SUR MESURE.....	5
KIT DE STRATIFICATION.....	5
SECURISATION ET ACCES	6
1.1. Couvercle polyester simple.....	6
1.2. Couvercle polyester articulé sur charnières	6
1.3. Tampon articulé polyester	7
1.4. Antichute 1200 joules pour ouvrage cylindrique	7
1.5. Antichute 1200 joules pour ouvrage carré ou rectangulaire.....	8
DEGRILLAGE	9
2.1. Panier de dégrillage inox	9
3. AUTRES.....	10
3.1. Joint « hublot » pour paroi mince.....	10
3.2. Raccord de connexion FLEX-SEAL plus série SC	10
3.3. Joint « TCP »	11
3.4. Support pour chaîne, câble ou régulateur de niveau	11
3.5. Piquet de terre	12

Rehausse Polyester droite

Domaine d'application :

La rehausse polyester droite peut être utilisée pour la surélévation d'un ouvrage existant comme les stations de relevage, ou les regards de **diamètres identiques**, ou bien pour servir de coffrage pour la réalisation d'un ouvrage neuf.



A (mm)	L (mm)			
	250	500	750	1000
Ø600	-	-	-	-
Ø800	9712000T	9712001T	-	9712002T
Ø1000	9712003T	9712004T	9811012T	9712005T
Ø1200	9712006T	9712007T	-	9712008T
Ø1400	9712009T	9712010T	9811102T	9712011T
Ø1600	9712021T	9712022T	-	9712023T
Ø1800	9712036T	9712038T	-	9712040T
Ø2000	9712024T	9712025T	9811112T	9712026T
Ø2400	-	-	-	-

Montage :

Dans le cas d'une surélévation, la rehausse polyester droite est centrée et posée bord à bord sur la tête de l'ouvrage existant. Les fixations des 2 parties peuvent se faire par boulonnage (option) ou alors avec l'ajout d'un kit de stratification (option).

Caractéristiques :

- Matériau : PRV (Résine Polyester armé fibre de Verre)
- Résistance mécanique élevée
- Insensible à la corrosion
- Poids léger
- Adaptable sur ouvrage circulaire de même diamètre
- En option : TopCoat de protection extérieur (application hors sol)
- En option : Kit de fixation
- En option : Kit de stratification

Rehausse polyester à emboîter

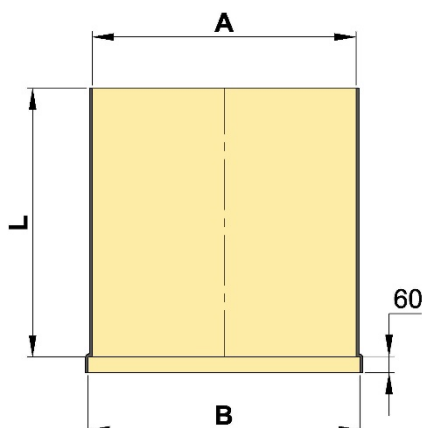
Domaine d'application :

La rehausse polyester à emboîter peut être utilisée pour la surélévation d'un ouvrage existant comme les stations de relevage, les regards de **diamètres identiques**, ou pour diviser la hauteur d'un trou d'homme pour minimiser les coûts de transport.

Montage :

La rehausse polyester à emboîter est munie d'une feuillure d'assemblage en partie basse d'une hauteur de 60 mm qui permet le centrage et l'emboîtement sur

l'ouvrage existant. La liaison des 2 parties s'effectue par boulonnage. En complément, un kit de stratification (option) peut être fourni pour assurer l'étanchéité.



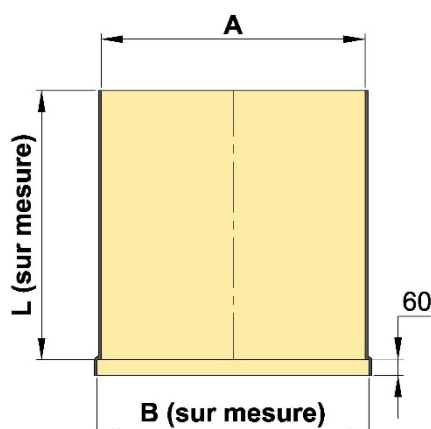
A (mm)	B (mm)	L (mm)							
		150	200	250	300	350	400	450	500
Ø600	Ø620	9716103	9716106	9716109	9716112	9716115	9716118	9716121	9716124
Ø800	Ø820	9716303	9716306	9716309	9716312	9716315	9716318	9716321	9716324
Ø1000	Ø1020	9716403	9716406	9716409	9716412	9716415	9716418	9716421	9716424
Ø1200	Ø1220	9716503	9716506	9716509	9716512	9716515	9716518	9716521	9716524
Ø1400	Ø1420	9716603	9716606	9716609	9716612	9716615	9716618	9716621	9716624
Ø1600	Ø1630	9716703	9716706	9716709	9716712	9716715	9716718	9716721	9716724
Ø1800	Ø1830	9716803	9716806	9716809	9716812	9716815	9716818	9716821	9716824
Ø2000	Ø2030	9716903	9716906	9716909	9716912	9716915	9716918	9716921	9716924
Ø2400	Ø2450	9717003	9717006	9717009	9717012	9717015	9717018	9717021	9717024

A (mm)	B (mm)	L (mm)							
		625	750	875	1000	1250	1500	1750	2000
Ø600	Ø620	9716127	9716130	9716133	9716136	9716139	9716142	9716145	9716148
Ø800	Ø820	9716327	9716330	9716333	9716336	9716339	9716342	9716345	9716348
Ø1000	Ø1020	9716427	9716430	9716433	9716436	9716439	9716442	9716445	9716448
Ø1200	Ø1220	9716527	9716530	9716533	9716536	9716539	9716542	9716545	9716548
Ø1400	Ø1420	9716627	9716630	9716633	9716636	9716639	9716642	9716645	9716648
Ø1600	Ø1630	9716727	9716730	9716733	9716736	9716739	9716742	9716745	9716748
Ø1800	Ø1830	9716827	9716830	9716833	9716836	9716839	9716842	9716845	9716848
Ø2000	Ø2030	9716927	9716930	9716933	9716936	9716939	9716942	9716945	9716948
Ø2400	Ø2450	9717027	9717030	9717033	9717036	9717039	9717042	9717045	9717048

Caractéristiques :

- Matériau : PRV (Résine Polyester armé fibre de Verre)
- Résistance mécanique élevée
- Insensible à la corrosion
- Poids léger
- Adaptable sur ouvrage circulaire de même diamètre
- En standard : Kit de fixation fourni
- En option : TopCoat de protection extérieur (application hors sol)
- En option : Kit de stratification

Rehausse polyester sur mesure



Domaine d'application :

La rehausse polyester sur mesure peut être utilisée pour la surélévation d'un ouvrage existant comme les stations de relevage, ou les regards de **diamètres différents**.

Montage :

La rehausse polyester sur mesure est munie d'une feuillure d'assemblage en partie basse d'une hauteur de 60 mm qui permet le centrage et l'emboîtement sur l'ouvrage existant. La liaison des 2 parties s'effectue par boulonnage. En complément, un kit de stratification (option) peut être fourni pour assurer l'étanchéité.

A (mm)	B (mm)	L (mm)
Ø Rehausse	Sur mesure	Sur mesure
Ø600	Nous communiquer le Ø extérieur et la hauteur de l'ouvrage à rehausser	
Ø800		
Ø1000		
Ø1200		
Ø1400		
Ø1600		
Ø1800		
Ø2000		
Ø2400		

Caractéristiques :

- Matériau : PRV (Résine Polyester armé fibre de Verre)
- Résistance mécanique élevée
- Insensible à la corrosion
- Poids léger
- Adaptable sur ouvrage circulaire de diamètre différent
- En standard : Kit de fixation fourni
- En option : TopCoat de protection extérieur (application hors sol)
- En option : Kit de stratification

Code article	Ø de l'ouvrage (mm)
9220805T	Ø800
9221005T	Ø1000
9221205T	Ø1200
9221405T	Ø1400

Kit de stratification



Domaine d'application :

Référence	Capacité	Surface de couverture
9920501T	2,5 kg	2 m ²
9920500T	5,0 kg	4 m ²

Besoin pour un assemblage	
Ø1000	1 x kit de 2,5 kg
Ø1200	1 x kit de 2,5 kg
Ø1400	1 x kit de 2,5 kg



Le kit de stratification permet l'assemblage et l'étanchéité de pièces en composites entre elles. Souvent utilisé pour le rehaussement d'un ouvrage comme les stations de relevage, les regards. Il peut être également utilisé pour le rebouchage d'un trou mal positionné.

Ø1600	1 x kit de 2,5 kg
Ø1800	1 x kit de 5,0 kg
Ø2000	1 x kit de 5,0 kg
Ø2400	1 x kit de 5,0 kg

Matière :

Le kit de stratification est composé de fibre de verre, résine polyester et catalyseur.

Sécurisation et accès

1.1. Couvercle polyester simple



Domaine d'application :

Le couvercle simple permet de couvrir et de sécuriser l'accès d'un ouvrage de forme circulaire tels qu'une station de relevage ou un regard. Retiré, il permet un accès total.

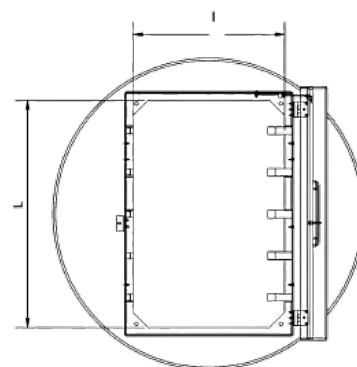
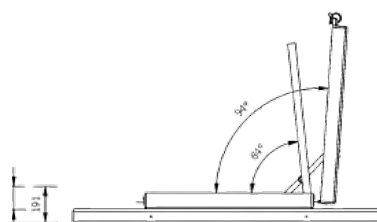
Caractéristiques :

- Matériau : PRV (Résine Polyester armé fibre de Verre)
- Adaptable sur ouvrage circulaire de Ø800 à Ø1400
- Face supérieure antidérapante
- Charge admissible : 250 kg/m²
- Insensible à la corrosion
- Poids léger
- Fournis avec cadenas laiton et ferrures de fixation inox 304L
- En standard : Couleur gris RAL7038

1.2. Couvercle polyester articulé sur charnières

Domaine d'application :

Le couvercle articulé permet de couvrir et sécuriser l'accès d'un ouvrage de forme circulaire tels qu'une station de relevage ou un regard. Grâce à ses charnières, la trappe d'accès articulée permet un accès partiel à l'ouvrage. Elle également munie d'une béquille de retenue en position ouverte. En option, le couvercle articulé peut être équipé d'un dispositif antichute 1200 joules.



Code article version sans antichute	Code article version avec antichute	Ø Ouvrage (mm)	Dimensions du passage L x l (mm)	Nb ouvrant
5111004	5111003	Ø1000	800 x 800	1
5111204	5111203	Ø1200	1000 x 1000	1
5111404	5111403	Ø1400	1000 x 1000	1
5111604	5111603	Ø1600	1200 x 800	1
5111804	5111803	Ø1800	1200 x 800	1
5112004	5112003	Ø2000	1740 x 800	1
5112404	5112403	Ø2400	2140 x 1000	2

1.3. Tampon articulé polyester



Domaine d'application :

Le tampon articulé permet de couvrir et sécuriser l'accès d'un ouvrage tels qu'une station de relevage ou un regard. Il se pose en surélévation d'une dalle en béton. Grâce à ses charnières, le tampon articulé permet un accès à l'ouvrage. Il est également muni d'une béquille de retenue en position ouverte. En option, le tampon articulé peut être équipé d'un dispositif antichute 1200 joules.

Caractéristiques :

- Matériau : PRV (Résine Polyester armé fibre de Verre)
- Adaptable sur ouvrage carré ou rectangulaire
- Face supérieure antidérapante
- Charge admissible : 250 kg/m²
- Insensible à la corrosion
- Poids léger
- Fournis avec cadenas laiton et ferrures de fixation inox 304L
- En standard : Couleur gris RAL7038

Code article version sans antichute	Code article version avec antichute	Dimensions du passage L x l (mm)	Nb ouvrant
9980061	9980060	580 x 580	1
9980081	9980080	800 x 800	1
9980101	9980100	1000 x 1000	1
9980129	9980128	1200 x 800	1
9980169	9980168	1740 x 800	2
9980209	9980208	2540 x 800	2
9980211	9980210	2140 x 1000	2
9980216	9980215	2140 x 800	2

1.4. Antichute 1200 joules pour ouvrage cylindrique



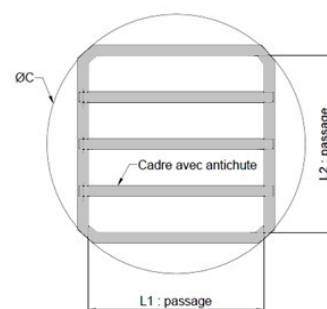
Domaine d'application :

Le dispositif antichute 1200 joules" est un système de protection contre les chutes de personnes avec une capacité de résistance spécifique mesurée en joules. Il permet de sécuriser l'accès. Il est intégré sur la tête d'un ouvrage de forme circulaire tels qu'une station de relevage ou un regard.

Référence	ØC	L1(mm)	L2(mm)
9251000T	Ø1000	682	682
9251200T	Ø1200	826	826
9251400T	Ø1400	1000	1000

Caractéristiques :

- Inox 304L finition électropolie
- Adaptable sur ouverture carrée ou rectangulaire,
- Résistance : 1200 joules (conforme documents INRS ED968 – ED6076)
- Articulation individuelle des barreaux
- Ouverture des barreaux < 90° avec retombée automatique
- Entrefer des barreaux < à 200mm
- Non inclus : chevilles et fixations sur l’ouvrage
- Tests d’essais de résistance aux chocs conforment à l’annexe 5 du document INRS ED6076 (12/2010)



1.5. Antichute 1200 joules pour ouvrage carré ou rectangulaire

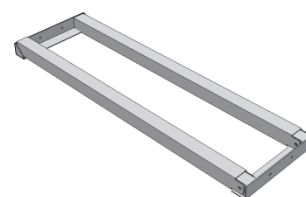
Domaine d’application :



Le dispositif antichute 1200 joules est un système de protection contre les chutes de personnes, avec une capacité de résistance spécifique mesurée en joules. Il permet de sécuriser l’accès des ouvrages. Il peut être installé sur le chant d’une dalle béton de forme carré ou rectangulaire.

L1 (mm)	L2 (mm)	L3 (mm)										
660	580	620	840	1060	1280	1500	1720	1940	2160	2380	2600	2820
660	580	1x2b	-	2x2b	-	3x2b	-	4x2b	-	5x2b	-	6x2b
880	800	1x2b	1x3b	2x2b	1x2b	2x3b	2x2b	1x2b	3x3b	2x2b	1x2b	4x3b
					1x3b		1x3b	2x3b		2x3b	3x3b	
1080	1000	1x2b	1x3b	2x2b	1x2b	2x3b	2x2b	1x2b	3x3b	2x2b	1x2b	4x3b
					1x3b		1x3b	2x3b		2x3b	3x3b	

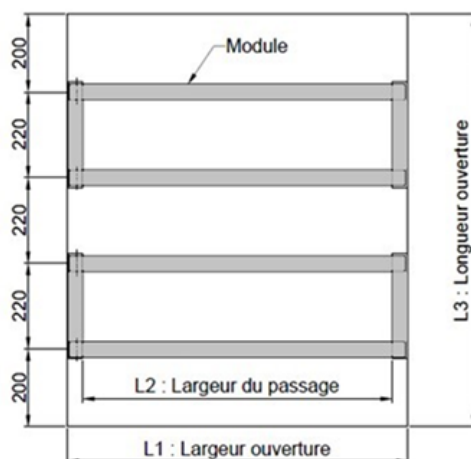
Référence	Type de module
6192676	Module de 2 barreaux (2b) Largeur L1 = 660 mm
6192678	Module de 2 barreaux (2b) Largeur L1 = 880 mm
6192672	Module de 3 barreaux (3b) Largeur L1 = 880 mm
6192670	Module de 2 barreaux (2b) Largeur L1 = 1080 mm
6192674	Module de 3 barreaux (3b) Largeur L1 = 1080 mm



Caractéristiques :

- Inox 304L finition électropolie
- Adaptable sur ouverture carrée ou rectangulaire,
- Résistance : 1200 joules (conforme documents INRS ED968 – ED6076)
- Articulation individuelle des barreaux
- Ouverture des barreaux < 90° avec retombée automatique
- Entrefer des barreaux < à 200 mm
- Non inclus : chevilles et fixations sur l’ouvrage

Tests d'essais de résistance aux chocs conforment à l'annexe 5 du document INRS ED6076 (12/2010).



Dégrillage

2.1. Panier de dégrillage inox



Domaine d'application :

Le panier de dégrillage est un dispositif utilisé dans le domaine du traitement des eaux, en particulier dans les stations d'épuration, les installations de traitement des eaux usées et d'autres systèmes de gestion des eaux tels que les stations de relevage. Son rôle principal est de collecter les débris solides et les particules grossières présents dans l'eau avant qu'elles ne passent au travers d'autres étapes de traitement et afin de protéger les équipements telles que les pompes.



Le panier de dégrillage joue un rôle crucial dans la préservation de l'efficacité des installations car il contribue à prévenir les obstructions, les dommages aux équipements, et assure un fonctionnement plus efficace des processus de traitement des eaux.

Code article	Matière	Entrefer ou maille (mm)	Volume panier (Litre)	Dimensions l x P x H (mm)	Fond	DN max arrivée
6191006	Inox 304L	40	32	336 x 245 x 600	Fixe	DN300
6230689	Inox 316L	40	32	336 x 245 x 600	Fixe	DN300
6191007	Inox 304L	40	32	336 x 245 x 600	Ouvrant	DN300
6231340	Inox 316L	40	32	336 x 245 x 600	Ouvrant	DN300
6191019	Inox 304L	12,50 x 12,50	32	336 x 245 x 600	Ouvrant	DN300
6231411	Inox 316L	12,50 x 12,50	32	336 x 245 x 600	Ouvrant	DN300
6191009	Inox 304L	40	66	336 x 442 x 818	Ouvrant	DN400

Caractéristiques

- Matériau : Inox 304L ou 316L
- Section pour arrivée des effluents Ø110 à Ø600
- Entrefer 40 mm ou maille carrée 12.50 mm
- Fond fixe ou fond ouvrant
- Cloison brise-jet intégrée
- Crochet supérieur pour le relevage et la manutention
- Berceau support (option)
- Kit de guidage (option)



3. Autres

3.1. Joint « hublot » pour paroi mince



Domaine d'application :

Le joint "Hublot" est utilisé pour connecter rapidement un tuyau ou une canalisation en PVC sur des parois fines d'un ouvrage en PRV, PE, PVC.

Caractéristiques

Élastomères standards (EPDM) conforme à la norme EN 681-1.

Le joint "Hublot" se monte dans une paroi fine préalablement percée. L'embout du tuyau à connecter aura été préalablement chanfreiné et légèrement lubrifié.

Code Article EPDM	Ø extérieur du tuyau	Ø de perçage de la paroi ±0.50	Épaisseur de la paroi (mm)
6080550	Ø110	Ø117,5	3 à 8
6080551	Ø125	Ø132,5	5 à 8
6080554	Ø160	Ø167,5	5 à 8
6080558	Ø200	Ø207,5	6 à 8
6080559	Ø250	Ø261,8	6 à 10
6080560	Ø315	Ø326,8	6 à 10

3.2. Raccord de connexion FLEX-SEAL plus série SC

Domaine d'application :

Les raccords multi matériaux FLEX-SEAL Plus® SC sont équipés d'une bande anti-cisaillement. Ils permettent la connexion et la réparation de canalisations de matériaux et de diamètres similaires ou différents pour des réseaux enterrés ou aériens. Ils peuvent être installés à l'intérieur ou à l'extérieur des bâtiments.



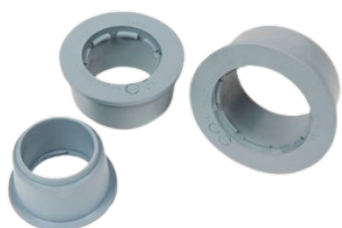
Caractéristiques

- Raccordement multi matériaux : PVC, PP, PEHD lisse ou annelé, PRV, fonte, fibrociment, acier, grès, béton
- Tenue à la pression : jusqu'à 1,0 bar
- Pression d'essai : 1,5 bars ;
- Tenue à la température : - 40 °C à +140 °C
- Matière :
Manchon en EPDM conforme à la norme NF-EN 681-1.

Bande anti-cisaillement et colliers de fixation : en acier inox AISI 304, conformes à la norme NF-EN 10088-2.

Code article	Référence Raccord	Ømini (mm)	Ømaxi (mm)	Largeur (mm)	Déviations angulaire	Couple de serrage (N.m)
6172209	SC65	50	65	100	5°	6
6172212	SC90	75	90	100	5°	6
6172215	SC115	100	115	120	10°	6
6172218	SC140	120	140	120	10°	6
6172221	SC150	130	150	120	10°	6
6172224	SC175	150	175	120	10°	6
6172227	SC225	200	225	150	12°	10
6172233	SC275	250	275	150	12°	10
6172236	SC290	265	290	150	12°	10
6172239	SC335	310	335	190	15°	10
6172245	SC410	385	410	190	15°	15
6172251	SC525	495	525	190	15°	15
6172255	SC635	605	635	190	15°	15

3.3. Joint « TCP »



Domaine d'application :

Le joint « TCP » est utilisé pour connecter rapidement une gaine électrique de type TCP sur un ouvrage en PRV, PE, PVC.

Caractéristiques

EPDM conforme à la norme NF-EN 681-1.
Le joint « TCP » se monte dans une paroi préalablement percée. La gaine électrique TCP est vissée au travers du joint. L'étanchéité est assurée en appliquant une légère pression du joint « TCP » grâce à un maillet.

Code article	Ø Gaine TCP	Ø perçage de la paroi
6081535	Ø63	Ø83
6081536	Ø75	Ø105
6081537	Ø90	Ø116



3.4. Support pour chaîne, câble ou régulateur de niveau

Domaine d'application :

Ces éléments permettent la suspension de câbles ou de chaînes (câble de régulateur de niveau, chaîne pour pompe et ou chaîne de panier dégrilleur).



Code article	Poids
9370004T	Support chaîne 1 branche inox 304L
9370008T	Support chaîne 2 branches inox 304L
9370000T	Support régulateur 4 branches inox 304L





3.5. Piquet de terre



Domaine d'application :

Le piquet de terre, avec sa tresse de masse, joue un rôle crucial dans la sécurité et la stabilité des installations électriques en fournissant un chemin sûr pour la dissipation des courants indésirables et en protégeant les personnes et les équipements contre les dangers électriques.

Caractéristiques techniques :

- Piquet de terre acier hauteur 1.50 m avec vis de serrage de la tresse
- Tresse de masse cuivre section 25 mm², longueur 10 m

Code article	Désignation
992000T	Piquet de terre + tresse de masse